

Cofinancé par l'Union européenne
Cofinanced by the European Union
ممول بالشراكة من الاتحاد الأوروبي



Présentation de l'application I-MIGR



بالتعاون مع En collaboration avec :





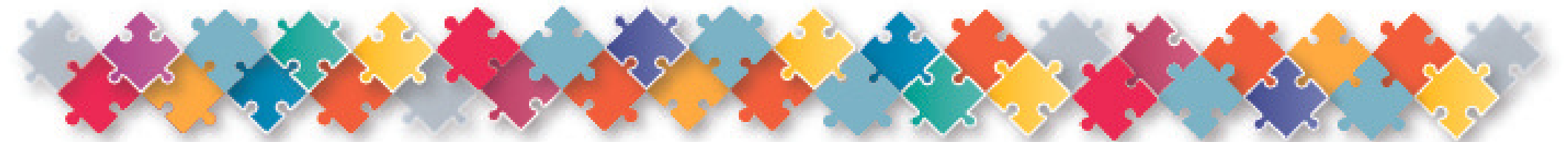
L'évolution de l'application I-MIGR dans le projet I-MIGR 2

Présentation du projet



I-MIGR 2 « Inclusion Migration Intégration et Gouvernance à Raoued, La Marsa et Ariana »

Cofinancé par l'Union Européenne par le biais du **Centre international pour le développement des politiques migratoires (ICMPD)** et réalisé par le Centre d'Information et d'Education au Développement (CIES Onlus) en partenariat avec **CIES Section Tunisie, Union Tunisienne de Solidarité Sociale (UTSS), et les Municipalités de La Marsa, Raoued et Ariana** et en collaboration avec les associations Médecins du Monde (MdM), l'Association pour le Leadership et le Développement en Afrique (ALDA) et l'Association des Étudiants et Stagiaires Africains en Tunisie (AESAT), Fédération Nationale des Communes Tunisiennes (FNCT), et la Confédération Tunisienne des Maires (Cotumaires).





Genèse de l'application



Mapping des services
dans le Grand Tunis

Réflexion et
Développement de
l'application

1ère Application mobile
(12 décembre 2018) dans le
cadre du projet PINSEC



L'application I-MIGR a été mise à niveau en 2021
dans le cadre du projet I-MIGR grâce à un partenariat
avec Médecins du Monde.





Mapping des services

DIAGNOSTIC

- Recherche et entrevue avec des personnes ressources
- Focus group

CONSOLIDATION DES DONNÉES

- 1ère Matrice de mapping
- Analyse des services

EVALUATION

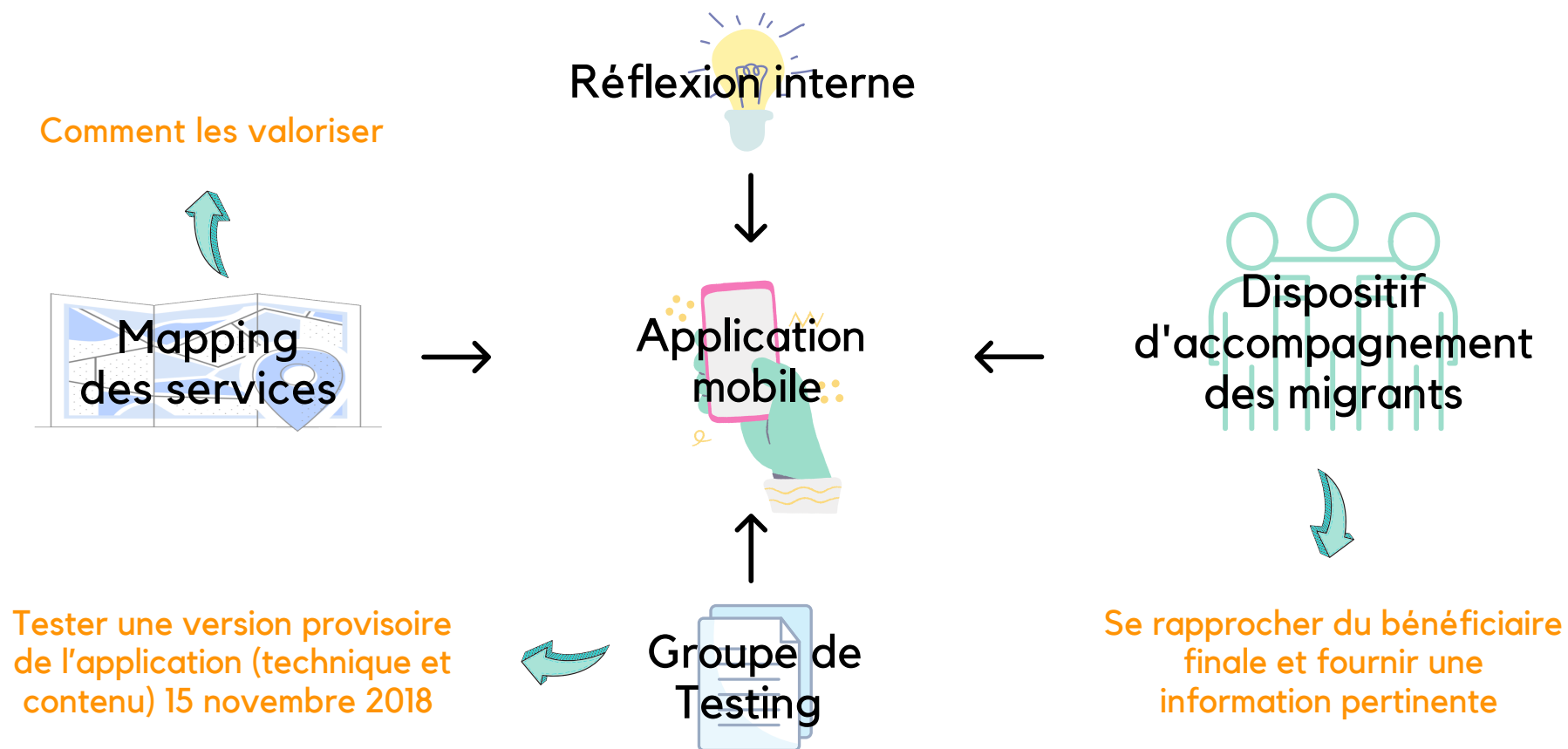
- 20 février 2020
- Atelier avec un focus groupe pour mettre à niveau l'app

RESTITUTION

- 12 juillet 2018
- Matrice finale des services pour les migrant.es



Réflexion et Développement de l'application



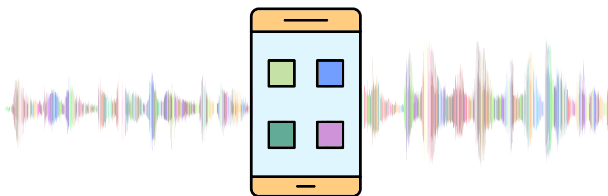


La 1ère Application mobile sur les services aux migrants en Tunisie

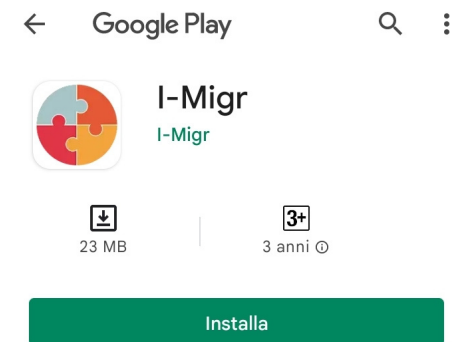
L'application (**I-MIGR**) vise à orienter les migrants, quelques soit leurs profils sur le **grand Tunis**, vers les prestataires de services aux migrant.es.



L'application mobile se présente sous la forme d'un annuaire.



Où trouver l'application?



Jeunes femmes et migrants

Parcours d'intégration sociale et économique en Tunisie .



Choisissez votre langue

 Français

Suivant

Enregistrement du profil dans l'application I-MIGR

Sélection de la langue

Français
English
Arabe



Jeunes femmes et migrants

Parcours d'intégration sociale et économique en Tunisie .



Ch

 Français

 English

 Arabe

Suivant

I-Migr Est Confiance

Par l'agence italienne pour La
coopération au développement (AICS)



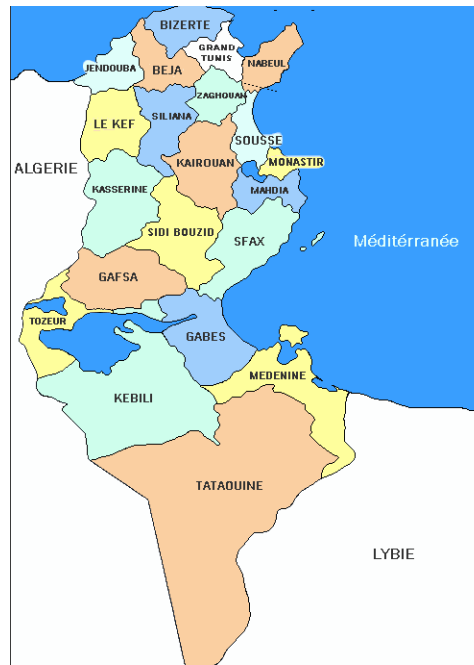
Choisissez votre gouvernerat

Tunis

Suivant

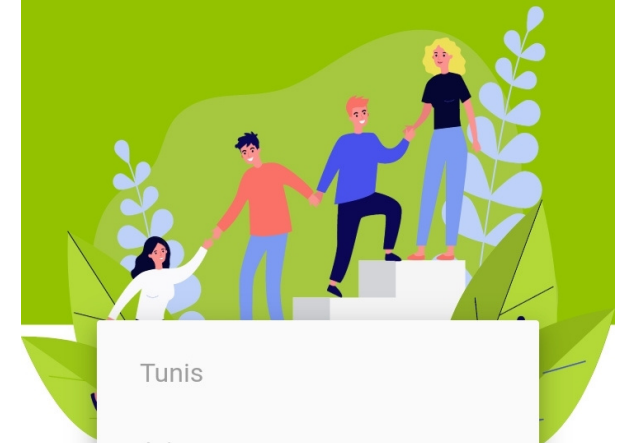


Sélection du gouvernorat



I-Migr Est Confiance

Par l'agence italienne pour La
coopération au développement (AICS)



Tunis

Ariana

Ben Arous

Manouba

Sfax

Suivant



Le guide Pour vous

Le guide pour vous orienter vers les services adéquats en matière de migration et inclusion socio-économique



Nom et Prénom

Test CIES

Suivant

Votre Domaine

Le guide pour vous orienter vers les services adéquats en matière de migration et inclusion socio-économique



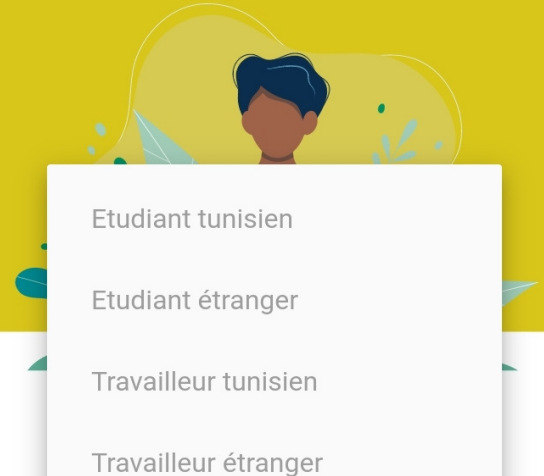
Choisissez votre profil

Etudiant étranger

Suivant

Votre Domaine

Le guide pour vous orienter vers les services adéquats en matière de migration et inclusion socio-économique



Etudiant tunisien

Etudiant étranger

Travailleur tunisien

Travailleur étranger

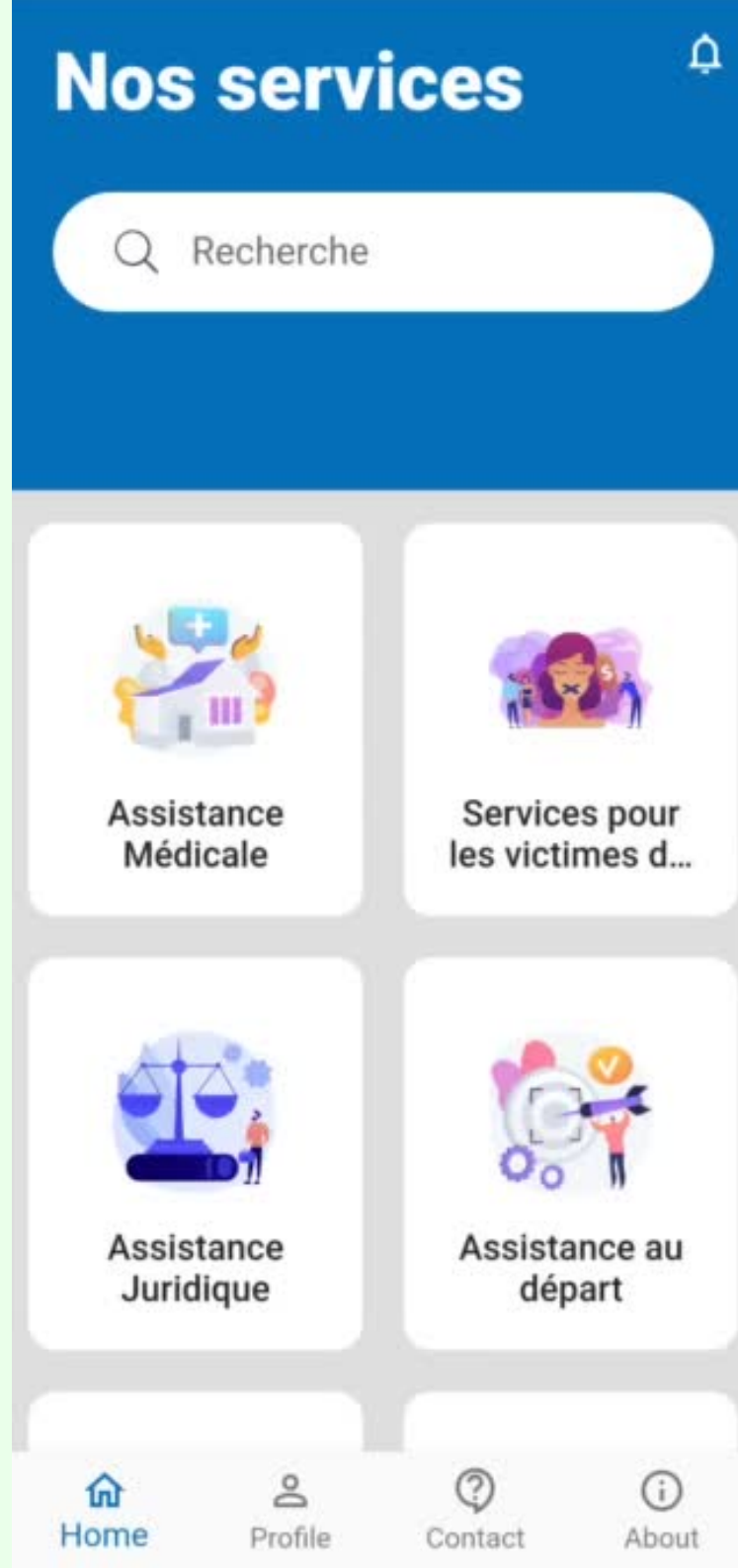
Demandeur d'asile

Réfugié

Autres

Ch

Fonctionnement de l'application I-MIGR



Sections

Fonctionnalité

Services

Contacts



Architecture de l'application

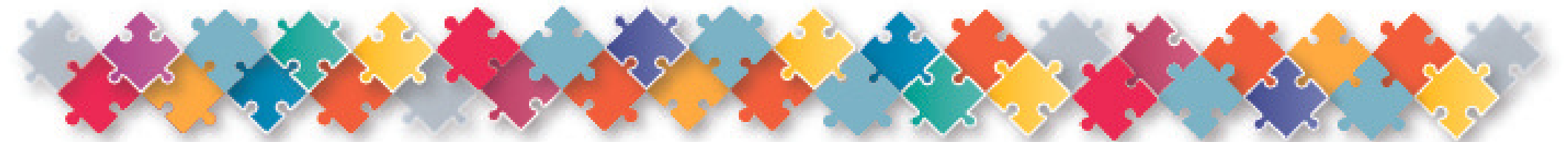
L'architecture se compose de 2 niveaux:

1^{ier}

Un **premier niveau** qui concerne les services aux migrants (**11 services**)

2^{ème}

Un **deuxième niveau** concerne les sous-services qui ont été identifié à partir de la matrice des services aux migrants développé dans le cadre du projet PINSEC





Architecture de l'application 11 services



Assistance
Juridique



Service pour les
Victimes de Traite
ou de Violence



Assistance
Médicale



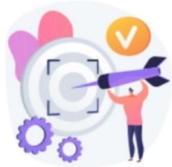
Assistance
Psychologique



Assistance
Sociale



Insertion
Economique



Assistance au
départ



Assistance au
retour en Tunisie



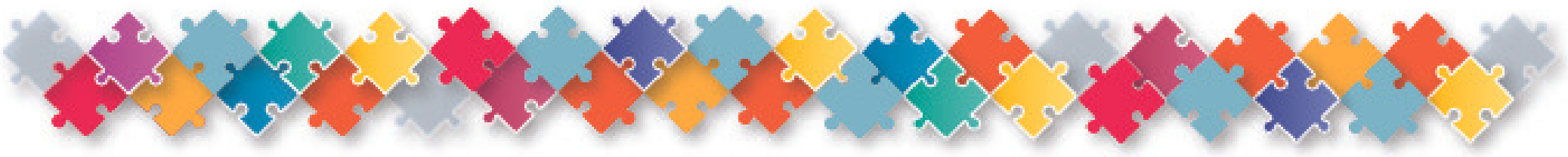
Culture et sport



Grand Tunis
Facile



Guichet I-Migr





Sous-services

Accompagnement et informations juridiques:



Assistance
Juridique



Services aux étudiants

Démarches administratives
et juridiques



Carte de séjour



Accompagnement et assistance médicale:



Assistance
Médicale

- Prise en charge des frais



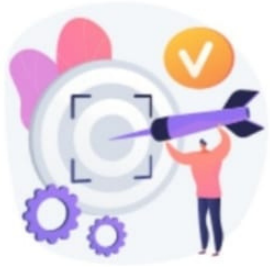
- Accompagnement



- Médecine scolaire et universitaire



- Hopitaux et centre de soins



Assistance au départ



Insertion Economique

- Permis de travail



- Offre d'emploi



- Coaching et financement de projet



- Prise en charge



- Travail





- Regroupement familiale



Accompagnement dans les services de Gouvernorat de Grand Tunis



Grand Tunis
Facile

- Ministères 
- Ambassades/Consulat 
- Service monétaires 
- Téléphones/Internet 
- Lieux Religieux 
- Numéros Utiles 
- Transport 

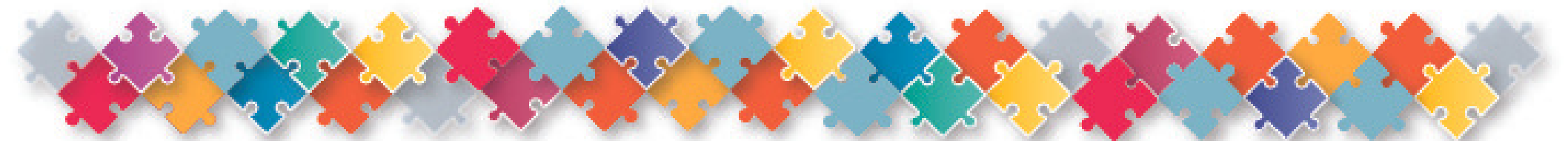


L'évolution de l'application I-MIGR dans le projet I-MIGR 2 Cartographie des services de l'Ariana



Avec la finalité de fournir un service d'Information qui inclut **les services territoriaux de l'Ariana**, une mise à jour de la cartographie des services et par la suite son incorporation dans l'application I-MIGR sont envisagées.

L'application contiendra en outre, les résultats de l'activité (Cartographie sur les opportunités d'insertion économique des migrant-es) dans le but de faciliter l'information aux usagers de l'Application et des GIOMs sur les opportunités d'accès au marché de travail.





CIES Onlus – Section Tunisie

10, Rue Bach Hamba. La Marsa
ciestunisie@cies.it - www.cies.it

UTSS

1, Rue de l'Assistance, Cité El Khadra, Tunis
Tél: + 216 71 808 066
www.utss.org.tn

HUB Dar El Ourabi

n.2 Avenue Habib Thamer. Manouba
E-mail : hubdarelourabi@gmail.com



CENTRO
INFORMAZIONE E
EDUCAZIONE ALLO
SVILUPPO ONLUS
CIES TUNISIE



CIES section
Tunisie